

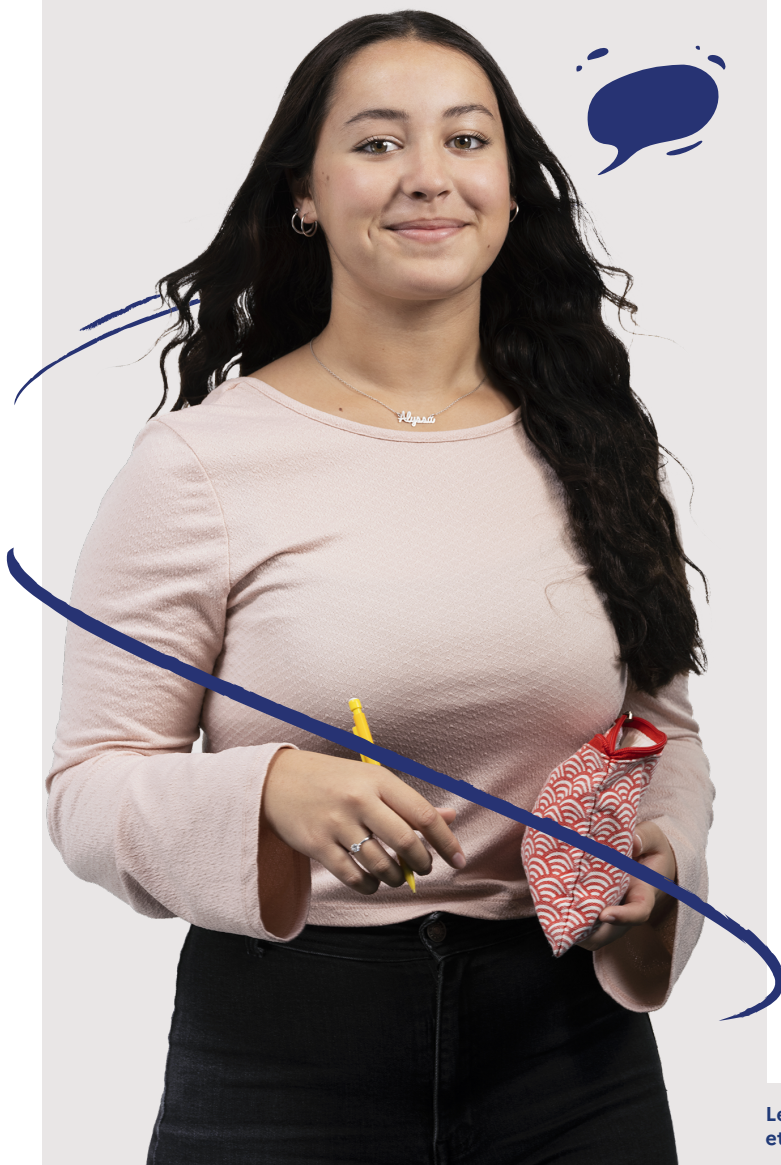


BACCALAURÉAT GÉNÉRAL ET TECHNOLOGIQUE

# L'ÉPREUVE DU GRAND ORAL

Coef. 10  
en voie générale

Coef. 14  
en voie technologique



- En entrant dans la salle, le candidat présente au jury sa pièce d'identité et sa convocation.
- Il remet la fiche signée par ses professeurs, sur laquelle figurent les deux questions qu'il a préparées.
- Le jury choisit une des deux questions.

## TEMPS DE PRÉPARATION 20 min

Le candidat prépare la **structuration de son argumentation, organise son propos** et peut réaliser un support pouvant lui servir d'accompagnement lors de sa prise de parole durant les 3 temps de l'épreuve.

## 1<sup>er</sup> TEMPS DE L'ÉPREUVE 5 min

Le candidat s'exprime debout. Il expose les **motivations** qui l'ont conduit au choix de la question, **présente la question puis y répond**. Il peut s'appuyer sur son support qu'il aura préparé lors du temps de préparation.

## 2<sup>e</sup> TEMPS DE L'ÉPREUVE 10 min

Le candidat **échange** avec les membres du jury debout ou assis, les questions du jury font écho à sa présentation et l'invitent à **approfondir sa réflexion**. Le candidat peut s'appuyer sur son support préparé lors du temps de préparation. Il peut le montrer au jury mais ne peut pas le lui donner.

## 3<sup>e</sup> TEMPS DE L'ÉPREUVE 5 min

Le candidat s'exprime sur le lien entre la question traitée et son **choix d'orientation**. Il présente sa réflexion sur son parcours post-baccalauréat et son insertion professionnelle, il échange avec le jury sur son projet.